

కెరీర్ అంచనా నివేదిక

Kiran

వయసు : 16

తరగతి : 10

పాఠశాల : B2C



అంశాలు

- మీ నివేదికను అర్థం చేసుకోవడం
- సామర్థ్య పరీక్షలు మరియు సామర్థ్య స్కోర్లు
- పాఠ్యాంశ ఆధారిత పరీక్ష ఫలితాలు
- ఆసక్తి పరీక్ష ఫలితాలు
- వ్యక్తిత్వ పరీక్ష ఫలితాలు
- వృత్తిచంటంబంధ సెఫారసులు
- విద్యార్థి సామర్థ్య అవలోకనం



మీనివేదికను అర్థం చేసుకోవడం

మీకెరీర్‌కు సంబంధించి మొదటి అడుగు వేసినందుకు మీకు అభినందనలు. మా కెరీర్ అసెస్‌మెంట్ పరీక్షలో పాల్గొనడం ద్వారా మీరు కెరీర్‌కు సంబంధించి సరైన మార్గంలో పయనించేందుకు సరైన అడుగు వేశారు. ఈ నివేదికలోని ప్రతి అంశం యొక్క అర్థం ఏమిటి అనేది మీకు వివరించడానికి మేము ప్రయత్నిస్తాము.

ఆస్టిట్యూడ్ పరీక్ష ఫలితాలు

ఈ విభాగం, ఒక విద్యార్థి కొన్ని నిర్ధారిత విషయాలను ప్రదర్శించడంలో కలిగివుండే సహజ సామర్థ్యం లేదా నైపుణ్యాన్ని పరీక్షిస్తుంది. పరీక్షకు హాజరుకావాలంటే ఏవిధమైన ముందస్తు పరిజ్ఞానం ఉండనవసరం లేదు. ఈ పరీక్షలోని స్వార్థు మీరు సహజసిద్ధంగా కలిగివుండే నైపుణ్యాలను వెల్లడి చేస్తాయి.

పాఠ్యాంశాల ఆధారిత పరీక్షా ఫలితాలు

ఈ పరీక్ష ప్రస్తుతం మీకు తరగతిగదులలో బోధించే పాఠ్యాంశాలలో మీరు కలిగివున్న పరిజ్ఞానాన్ని పరీక్షిస్తుంది. ఈ పరీక్ష ఫలితాలు, మీరు వివిధ పాఠ్యాంశాలను ఏవిధంగా అర్థం చేసుకున్నారన్న విషయాన్ని వెల్లడిచేస్తాయి. కెరీర్‌లో మరింత ముందుకు సాగాలంటే, పాఠశాలలో బోధించే వివిధ ప్రాథమిక అంశాలపట్ల సరైన అవగాహన కలిగివుండాలి. ఈ విభాగం, మీరు ఉత్తమ స్థాయిని చేరుకోనే రంగం మరియు మీరు ఒక నిర్ధారిత రంగంలో ముందుకు సాగాలంటే మీరు ఏ అంశం పట్ల అధిక శ్రద్ధ పెట్టాలి అన్నది నిర్ధారిస్తుంది.



ఆసక్తి పరీక్షా ఫలితాలు

ఈ పరీక్ష వివిధ కెరీర్ ఐచ్ఛికాలలో మీకుగల ఆసక్తిని తెలియజేస్తుంది. ఇది మీరు అధిక ఆసక్తి కనపరచే రంగాలను గురించి వివరించి, మీరు ఏరంగంలో పనిచేసేందుకు ఆసక్తి వ్యక్తపరుస్తారో వివరిస్తుంది.

వ్యక్తిత్వ పరీక్షా ఫలితాలు

వ్యక్తిత్వమనే దానిలో ఒక వ్యక్తిని నిర్వచించే ప్రవర్తన, ఉద్దేశ్యాలు, స్ఫూర్తి, ఆలోచనా సరకులు మొదలైనవి ఉంటాయి. ఈ దశలో మీ వ్యక్తిత్వం ఏర్పడటం ఆరంభమై, ఒక అకృతి దాల్చి తరువాత మీకు జీవితంలో ఎదురయ్యే వివిధ అనుభవాల ఆధారంగా మారడం మొదలవుతుంది. ఈ వ్యక్తిత్వ పరీక్ష మిమ్మల్ని మీరు ఆవిష్కరించుకొనేందుకు అవకాశం కల్పిస్తుంది.

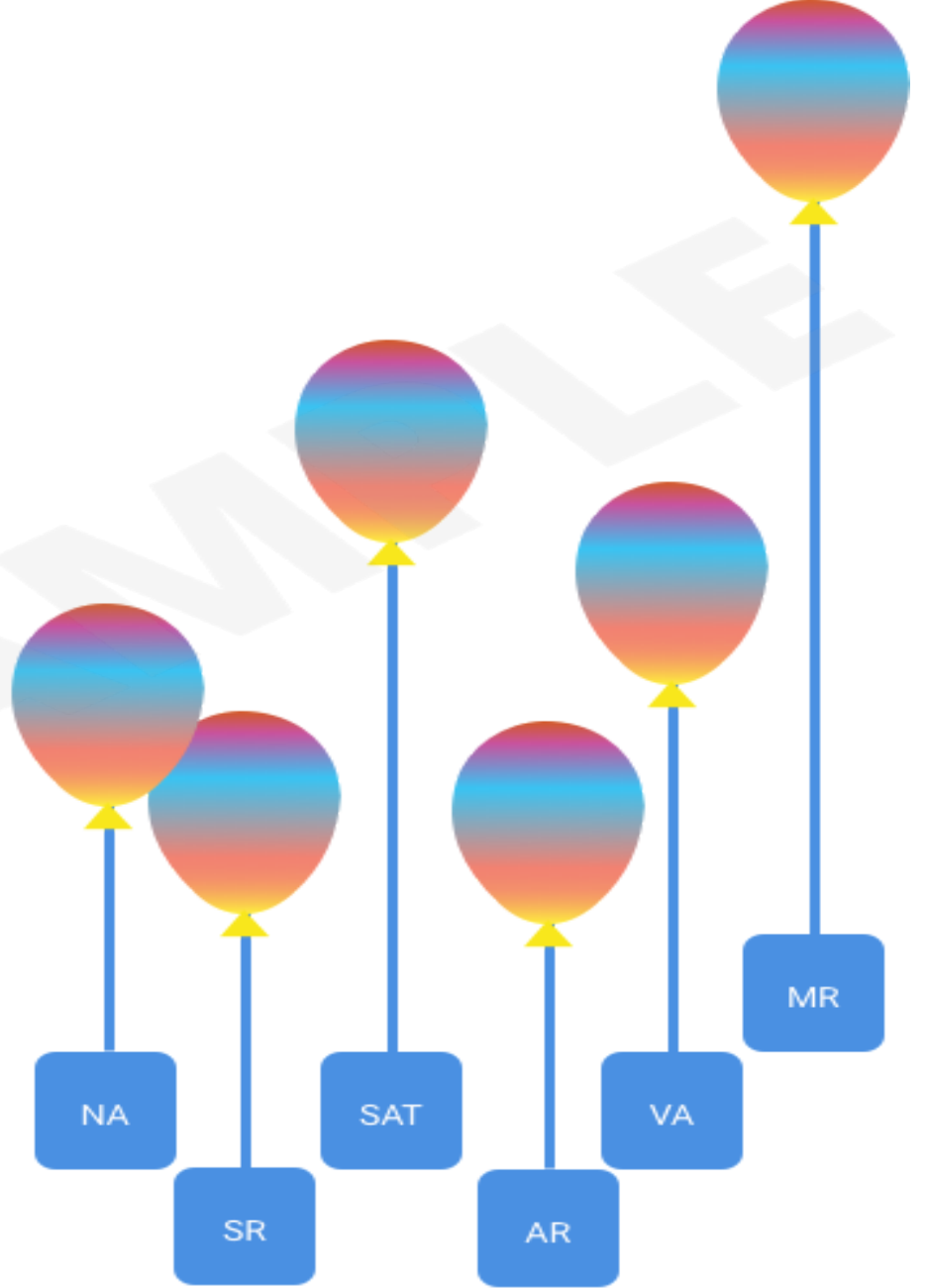
వృత్తి సంబంధ సిఫారసులు

విద్యార్థులు ఎక్కువ ఐచ్ఛికాలు ఎంచుకోకపోయినట్లయితే, వ్యక్తిత్వ పరీక్షా ఫలితాలు 'అసంబద్ధం' గా చూపుతాయి. వృత్తిపరమైన సిఫారసులు: వృత్తులలో పనిచేసేవారు, సహజ సిద్ధంగా వైశుణ్యం కలవారు, తమ ఆసక్తి ప్రతిభలకు వ్యతిరేకంగా పనిచేసేవారికంటే పనిబాగా చేస్తారు. మీరు చూపే ఆసక్తి, విషయ పరిజ్ఞానం, ఆసక్తి విశ్లేషణల ఆధారంగా, ఈ నివేదిక వివరలో 2 లేదా 3 సిఫారసు చేయబడిన కెరీర్ ఐచ్ఛికాలు ఇవ్వబడినాయి. ఈ కెరీర్ ఐచ్ఛికాలు మీరు అనందించగలిగేవిగా, ఆ రంగంలో ఉన్నతస్థానానికి చేరుకునేవిగా ఉంటాయి.



Kiran
యొక్క కెరీర్ గైడ్‌న్స్ రిపోర్ట్

సామర్థ్య పరీక్షలు మరియు సామర్థ్య స్కోర్లు



ఆప్టిమ్యూమ్ టెస్ట్ గురించి

సామర్థ్యాలనేవి సహజ వైపుణ్యాలు, కొన్ని నిర్ధారిత పనులు చేయడానికి లేదా నేర్చుకోవడానికి సామర్థ్యాలు. అటువంటి సామర్థ్యాలలో హస్త కళానైపుణ్యం, సంగీత సామర్థ్యం, అంతరిక్ష సంబంధ విషయాల పట్ల దృష్టి, అంకెలను గుర్తుపెట్టుకోవడంవంటివి ఉంటాయి. ప్రతి వృత్తి - ఇంజనీరింగ్, వైద్యం, న్యాయశాస్త్రం, మేనేజ్‌మెంట్ - కూడా కొన్ని సామర్థ్యాలను ఉపయోగిస్తుంది. మీరు మీవనిని బాగా అస్వాదించి, విజయం సాధించడంలో మీసామర్థ్యాన్ని వినియోగిస్తారు. కొన్ని వృత్తుల వ్యక్తిగత సామర్థ్యం మరియు విజయాల మధ్య ఖచ్చితంగా సంబంధముంటుంది. తమ సామర్థ్యాలకు అనుగుణమైన వృత్తులలో పనిచేసేవారు సాధారణంగా దానిని బాగా అస్వాదించడమేగాక, దానిలో విజయం సాధిస్తారు. ఇది తమ సామర్థ్యాలకు అనువుగా లేని వృత్తులలో ఉండి వారిలో పోలిస్తే అధికంగా ఉంటుంది. కెరీర్ అనేది కేవలం ఒక జీవనానికి సంబంధించినది మాత్రమేగాక ఇంకా ఎక్కువ ఇవ్వవలసి ఉంటుంది. అది వారికి అసక్తికరంగా, ఆహ్లాదభరితంగా, సంతృప్తి కలిగించేదిగా, దానికి న్యాయం చేయగలిగేదిగా ఉండాలి.

సాధారణంగా కావలసిన సామర్థ్యాలు



Verbal Ability



Numerical Ability



Spatial Reasoning



Abstract Reasoning



Speed & Accuracy



Mechanical Reasoning





Verbal Ability

Verbal Ability

భావనా సామర్థ్యమనేది ఒక వ్యక్తి పద సంబంధ గుర్తులను సంక్షిప్త భావసంబంధాలను అర్థం చేసుకోవడం. ఈ పరీక్షలో విద్యార్థి యొక్క పదసంబంధ, పదాలపై పట్టు, భావ ప్రచారణాశక్తులను పరీక్షించడం జరుగుతుంది. భావనా సామర్థ్యమనేది కొన్ని సందర్భాలలో సంఖ్యాశాస్త్ర సామర్థ్యంతోపాటు, విద్యాపరమైన విజయానికి సూచికగా, వివిధ కెరీర్లకు అవసరమైన వైపుణ్యంగా గుర్తించబడుతుంది. భావనా సామర్థ్యం మరియు ప్రచారణాశక్తులను భాషా-అధారిత కెరీర్లు, మాన్ మీడియా, కమ్యూనికేషన్స్, జర్నలిజం, సాంఘిక శాస్త్రాలు, న్యాయశాస్త్రం, హాస్పిటాలిటీ, ప్రజా సంబంధాలు వంటి రంగాలకు చాలా అవసరమైనవిగా పరిగణిస్తారు. అంతేగాకుండా మేనేజ్‌మెంట్, ఈవెంట్ మేనేజ్‌మెంట్, పరిపాలనా పరమైన కెరీర్లు, మొదలైన వాటికి కూడా భావనా సామర్థ్యం ఎంతో ప్రాధాన్యమున్నదానిగా పరిగణించబడుతుంది.



Numerical Ability

Numerical Reasoning

సంఖ్యా సామర్థ్యమనేది సంఖ్యల సంబంధాలను, సంఖ్యల సంబంధిత సిద్ధాంతాలను అర్థం చేసుకోవడంవంటి వాటికి సంబంధించినది. సంఖ్యా శాస్త్రంతో పాటు భావనా సామర్థ్యాల జంట విద్యాపరంగా ప్రధాన అంశంగా పరిగణించబడుతుంది. సంఖ్యా సామర్థ్యమనేది ఇంజనీరింగ్, కంప్యూటర్స్ మరియు ఐటీ, వార్టర్ల అక్కౌంటెన్సీ, ఆర్కిటెక్చర్, కాస్టింగ్, బ్యాంకింగ్ మరియు బీమా, రసాయన మరియు భౌతిక శాస్త్రాల ఆధారిత కెరీర్లు మరియు వివిధ సైన్సెస్ కెరీర్లకు ఇది చాలా ముఖ్యమైన అవసరంగా పరిగణించబడుతుంది. మేనేజ్‌మెంట్, ఆర్థికశాస్త్రం, మార్కెటింగ్, ఆక్యువరీలు మొదలైన వాటికి కూడా సంఖ్యాసామర్థ్యం ఎంతో అవసరమైనదిగా గుర్తించబడినది.



Spatial Reasoning

Spatial Reasoning

అంతరిక్ష పరమైన రీజనింగ్ అనేది, మూడు కొలతల అంతరిక్షంలోని విషయాలను మేధోపరంగా ఆలోచించడం గురించి ఉంటుంది. ఈ పరీక్ష విద్యార్థి అంతరిక్షంలోని విషయాలు, వస్తువులను ఎంత చక్కగా అర్థం చేసుకోగలరు, ఊహించగలరు మరియు వాటిని ఏ ద్రుక్కుణంలో చూడగలరు అనే విషయాన్ని అంచనా వేస్తుంది. వాటిని వివిధ కోణాలలో చూడటమేగాక, వాటికి సంబంధించిన సమాచారాన్ని ఎంతచక్కగా ప్రాసెస్ చేయగలరు అన్నవిషయం కూడా తెలుసుకోవడం జరుగుతుంది. అంతరిక్ష సంబంధ అంశాలు వైద్యం, శస్త్రచికిత్స, దంతశాస్త్రము, పారా మెడికల్ రంగాలు, ఆర్కిటెక్చర్, ఫోటోగ్రఫీ, డిజైనింగ్కు ఆధారిత కోర్సులు, ఏవియేషన్, ఆస్ట్రోనాటిక్స్, ఆస్ట్రోనామీ, దృశ్యకళలు, మొదలైనవాటికి సంబంధించిన కెరీర్లలో ఎంతో ప్రముఖమైనదిగా పరిగణించబడుతుంది. అంతేగాక ఇది కంప్యూటర్ యానిమేషన్, గ్రాఫిక్స్, గేమ్ అభివృద్ధి, మొదలైనవాటిలో కూడా ఈ సామర్థ్యం ప్రముఖ పాత్ర పోషిస్తుంది.



Abstract Reasoning



అబ్స్ట్రాక్ట్ రీజనింగ్ అనేది భావనా సామర్థ్యానికి ఆవల తార్కికంగా ఆలోచించడం, సమాచారాన్ని విశ్లేషించడం, సమాంతరంగా అన్వేషించడం, వివిధ విధానాలు మరియు సంబంధాలను చూసే సామర్థ్యానికి సంబంధించింది. అబ్స్ట్రాక్ట్ రీజనింగ్ అనేది ముఖ్యమైన సామర్థ్యాలలో ఒకటిగా పరిగణించబడుతుంది మరియు కంప్యూటర్ ప్రోగ్రామింగ్, డేటా విశ్లేషణ, వైద్య మరియు పారామెడికల్ రంగాలు, న్యాయ శాస్త్రం, మేనేజ్‌మెంట్ కెరీర్లు, రసాయన శాస్త్ర ఆధారిత కెరీర్లు, మొదలైన వాటికి ఎంతో ప్రాధాన్యమున్నదిగా గుర్తించబడింది. ఇది ఇంజనీరింగ్, సైకాలజీ, పరిపాలనా సర్వీసులు మొదలైన వాటిలో కూడా ఎంతో ప్రాధాన్యతను పొందింది.



Speed & Accuracy

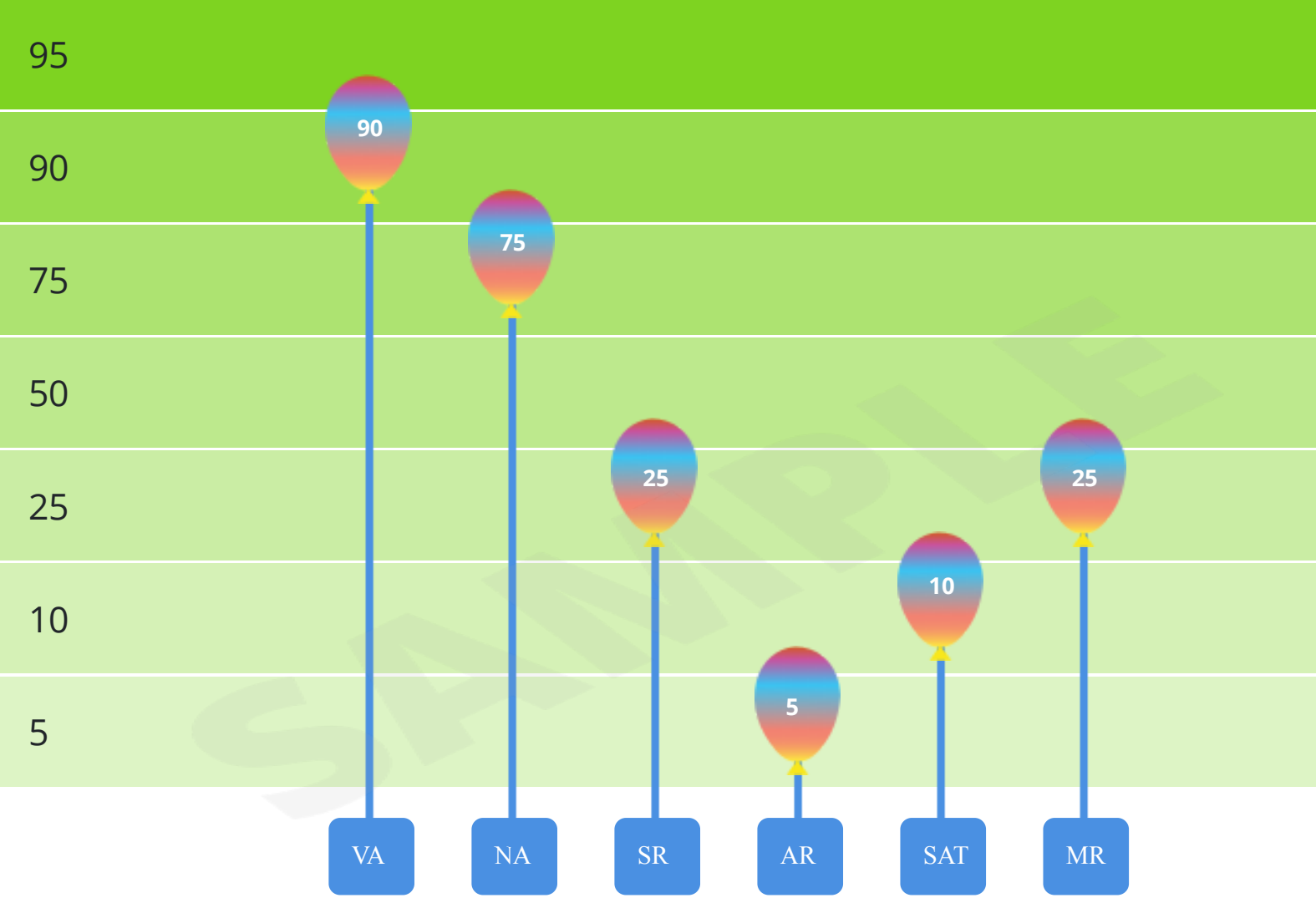
క్లిరికల్ సామర్థ్యమనేది ఊహ యొక్క వేగం, ప్రవృత్తిరంగా దాన్ని గుర్తుంచుకోవడం, సత్వర సమాధానం అనేవాటికి అంచనాగా పరిగణించబడుతుంది. క్లిరికల్ సామర్థ్యం డేటా ఎంట్రీ, క్లిరికల్ మరియు పరిపాలనా పోర్టాలు, దుకాణాలలో పనిచేయడంవంటి వాటితోపాటు వేగంగా మరియు ఖచ్చితత్వాన్ని కోరుకోవే కెరీర్లకు ఎంతో ప్రముఖమైనదిగా గుర్తించబడుతుంది.



Mechanical Reasoning

మెకానికల్ రీజనింగ్ అనేది యంత్రపరికరాలు, పనిముట్లు, చలనానికి సంబంధించిన ప్రాథమిక గణితాత్మక విగ్రహాలను అర్థం చేసుకోవే సామర్థ్యంగా పరిగణించబడుతుంది. ఈ పరీక్ష విద్యార్థి భౌతిక శాస్త్రాన్ని ఏవిధంగా అర్థం చేసుకున్నాడు మరియు దాన్ని నిత్యజీవితంలో ఎంతవరకు వర్తింపజేయగలుగుతున్నాడు అనేవిషయాన్ని అంచనా వేస్తుంది. మెకానికల్ రీజనింగ్ అనేది అన్ని ప్రధాన ఇంజనీరింగ్ మరియు భౌతికశాస్త్ర ఆధారిత కెరీర్లకు ఎంతో ప్రధానమైనది. దీనికితోడు, ఈ సామర్థ్యం పారిశ్రామిక ఇంజనీరింగ్, ఉత్పత్తి రూపకల్పన, సాంకేతిక కెరీర్లు, మొదలైనవాటికి కూడా ఎంతో ప్రధానమైనదిగా గుర్తించబడింది.

మీ సామర్థ్య పరీక్షా ఫలితం



VA: Verbal Ability [Superior]

NA: Numerical Reasoning [Above Average]

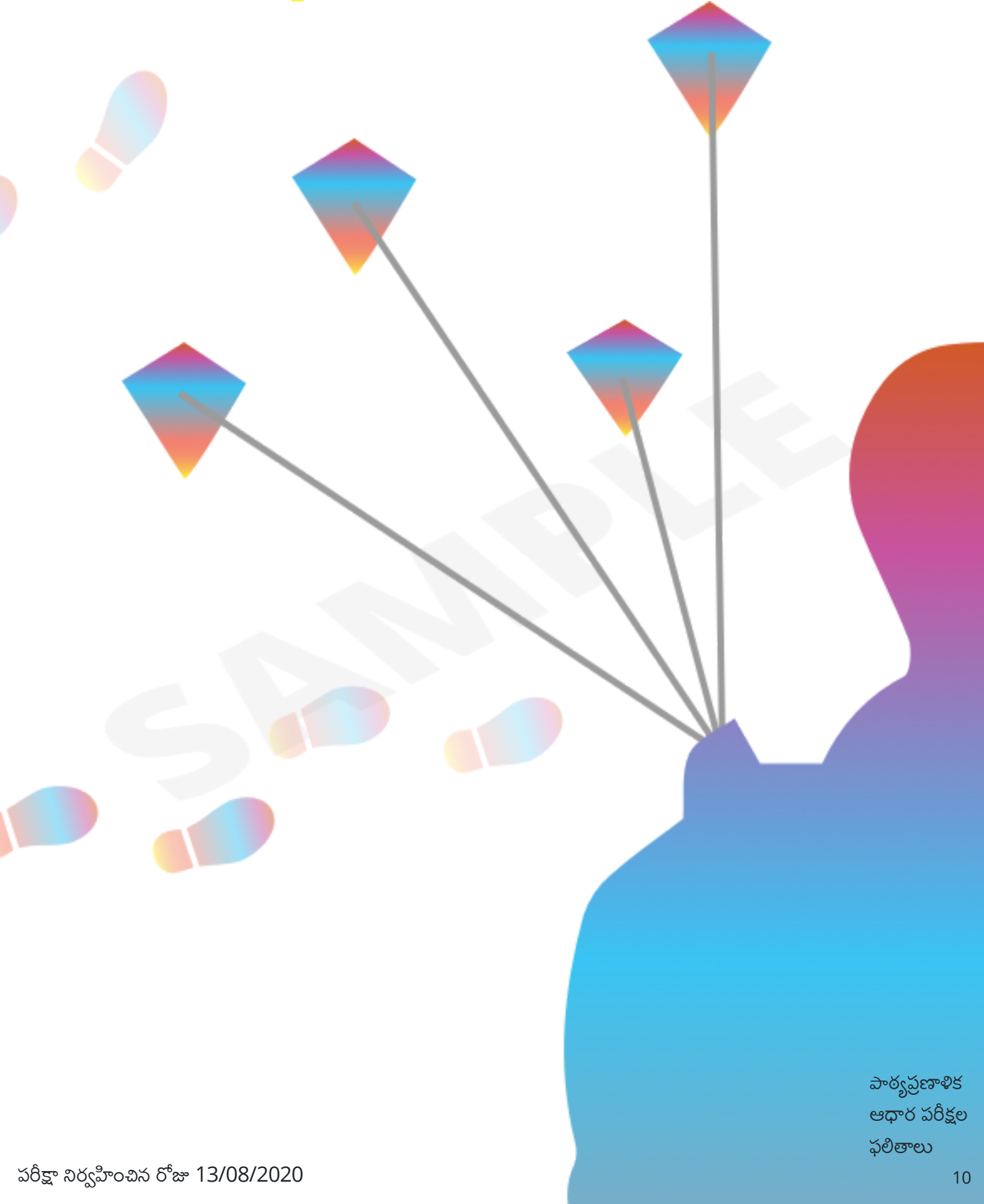
SR: Spatial Reasoning [Below Average]

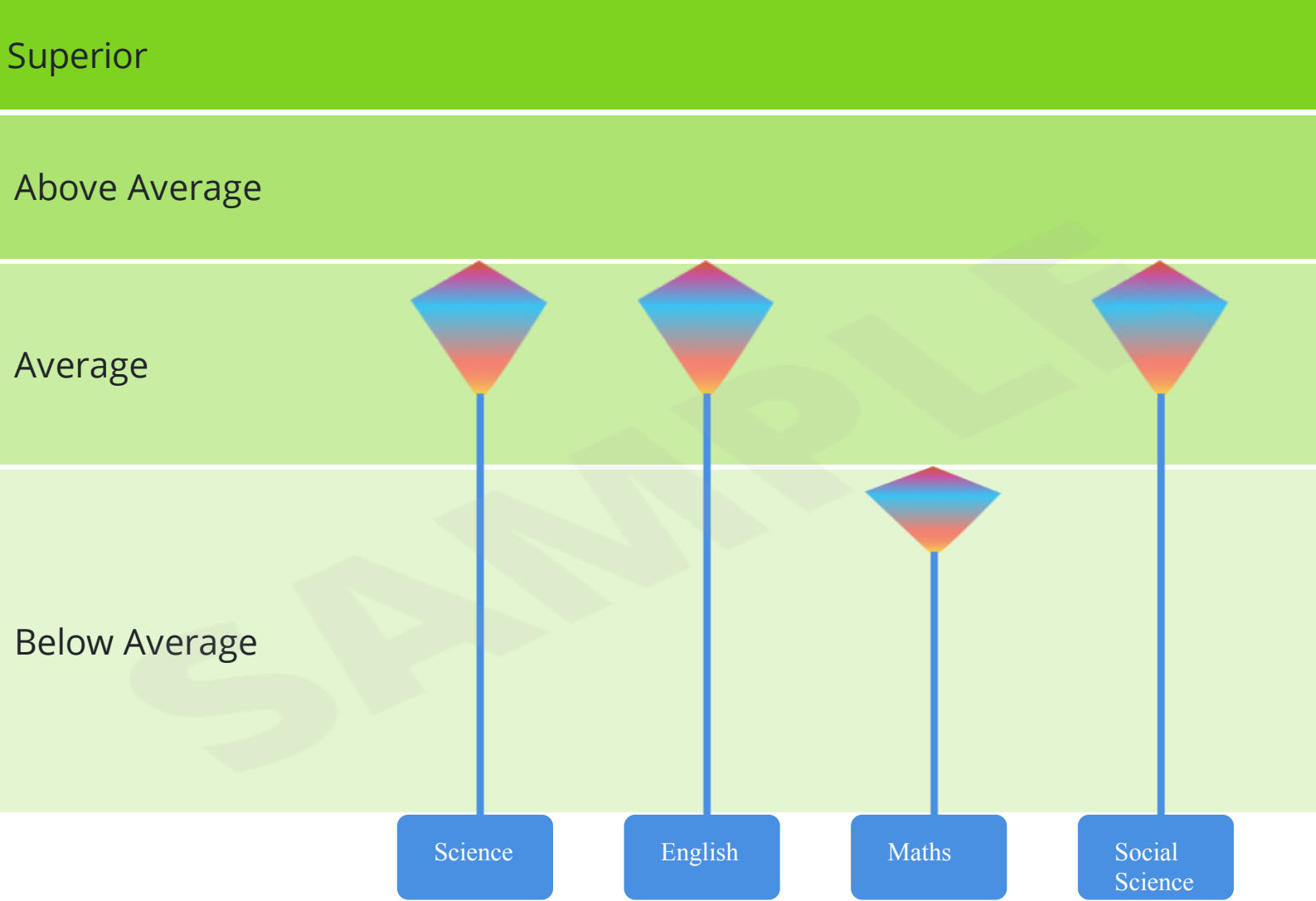
AR: Abstract Reasoning [Below Average]

SAT: Speed & Accuracy [Below Average]

MR: Mechanical Reasoning [Below Average]









Kiran

యొక్క కెరీర్ గైడ్‌స్ రిపోర్ట్

మీరు అధిక ఆసక్తిచూపే అంశాలు



1



Biology and Allied Sciences

మావద్ద ఉన్న ఆసక్తుల జాబితాలోని ఫలితాల ప్రకారం Kiran కి జీవశాస్త్రము మరియు సంబంధ శాస్త్రాలు రంగంలో ఆసక్తి ఉంది. ప్రత్యేకించి అతను/ఆమె ఈ యొక్క రంగంలో ఆసక్తి కనబరుస్తారు:

- విషయాలను పరిక్షించడం మరియు పరిశోధించడం.
- ప్రయోగాలు, ప్రత్యేకించి వృక్షసంబంధమైనవి నిర్వహించడం, సహజ పరిసరాలలో పనిచేయడం.
- మొక్కలు మరియు వాటి నిర్మాణాల అధ్యయనం.
- సముద్రపు మొక్కలు మరియు సముద్ర జీవరాశుల అధ్యయనం.
- ప్రమాదపు అంచున ఉన్న జంతువుల గురించి అధ్యయనం.
- విత్తనాలు మరియు పంటలు, పుష్పాలు మరియు ఫలాల అధ్యయనం.

Kiran కు మీడియా, కళలు, మరియు వినోదరంగం రంగంలో ఆసక్తి ఉంది. ప్రత్యేకించి అతను/ఆమె ఈ యొక్క రంగంలో ఆసక్తి కనబరుస్తారు:

- భావాలను వ్యక్తం చేయడానికి లేదా సమాచారం అందించేందుకు సృజనాత్మకత మరియు ఊహాశక్తిని ఉపయోగించడం.
- సృజనాత్మక రంగానికి సహాయకారిగా ఉండే సాంకేతికతను ఉపయోగించడం మరియు సృజనాత్మకను పెరుగుదల మరియు అభివృద్ధికి ఉపయోగించడం.
- ప్రస్తుతం జరిగే సంఘటనలతో తాజాగా ఉండటం.
- ఆలోచనలను ప్రోత్సహించడం.
- ఆడియో మరియు వీడియో పరికరాల ఉపయోగం.
- అనుభవాలను ఇతరులతో పంచుకోవడం.
- విభిన్నమైన, ఊహించలేని పరిస్థితులలో పనిచేయడం.

2



Media, Arts and Entertainment

Kiran యొక్క ప్రభుత్వం మరియు ప్రజా పరిపాలన రంగంలో ఆసక్తి ఉంది. ప్రత్యేకించి అతను/ఆమె ఈ యొక్క రంగంలో ఆసక్తి కనబరుస్తారు:

- ప్రజాసేవలలో పనిచేయడం.
- సివిల్ సర్వీసులు మరియు అదే విధమైన సేవలలో పనిచేయడం.
- జాతి నడవడంలో అతని సేవలనందించడం.
- ఇతర పౌరులకు నాయకత్వం వహించడం.
- పనులను పురమాయించడం.
- ఇతరుల ప్రత్యక్ష కార్యకలాపాలలో భాగం పంచుకోవడం.
- ఎక్కువమంది ఉన్నప్పుడు సేవలకు మీరు నాయకత్వం వహించడం.

3



Government and Public Administration





Kiran
యొక్క కెరీర్ గైడ్‌న్స్ రిపోర్ట్

పర్సనాలిటీ



SAMPLE



పర్వనాలిటీ

వ్యక్తిత్వమనేది ఒకవ్యక్తిని నిర్వచించే ప్రవర్తన, ఉద్ద్యేగం, ప్రేరణ, ఆలోచనాసరళులు వంటి వాటిపై ఆధారపడి ఉంటుంది. వ్యక్తిత్వ సైకాలజీ ప్రధానంగా ఈ సరళులపై భిన్న వ్యక్తులు మరియు సమాహార మధ్య సారూప్యాలు మరియు భేదాలను అధ్యయనం చేయడానికి ప్రయత్నం చేస్తుంది. విభిన్న మానసిక ధోరణులకు సంబంధించి భిన్నమైన వ్యక్తిత్వ వర్మైన అంశాలకు సంబంధించి భిన్నమైన నిర్వచనాలు, సిద్ధాంతాలు ప్రాచుర్యంలో ఉన్నాయి. వీటిలో కొన్ని ఉద్ద్యేగపరమైనవి, మానసిక శాస్త్రానికి సంబంధించినవి కెరీర్‌లోని ప్రావణాలకు సంబంధించినవి, లేదా ఉద్దేక స్వభావం, అంతర్ముఖం, బహిర్ముఖం, సాంఘికత, స్వీకరించగలిగే స్థాయి, మొదలైన వాటికి సంబంధించినవి ఉన్నాయి. వ్యక్తిత్వవర్మైన భాండాగారమనేది ప్రధానంగా ఈ రకమైన వర్గీకరణపై ఆధారపడి ఉంటుంది మరియు ఇది కేవలం ఒక సూచిక మాత్రమే. విద్యార్థి యొక్క వ్యక్తిత్వం ఇప్పుడిప్పుడే ఏర్పడుతుంటుంది. జీవితంలో వారు పొందే వివిధ అనుభవాల ఆధారంగా ఆవ్యక్తి యొక్క వ్యక్తిత్వ లక్షణాలు ప్రదర్శితమవుతుంటాయి మరియు నెలకొనేవి బడుతుంటాయి. వ్యక్తిత్వ భాండాగారమనేది "స్వీయ అన్వేషణ"కు మార్గం చూపడమే కాకుండా, ఒకవ్యక్తి తనను తాను అన్వేషించుకోవడానికి మార్గం సుగమం చేస్తుంది.



Kiran

మీరు
ఫెలిసిటీటర్

ఇతరుల సమస్యలను పరిష్కరించడంలో, ఇతరులకు ఆనందం కల్పించడంలోనే మీరు ఆనందం వెదుక్కోంటారు. మీరు జీవితంలో భవిష్యత్తు గురించి, నిర్మాణాత్మకంగా ఆలోచిస్తారు. మీరు మీ పాత్రను చాలా సీరియస్‌గా తీసుకోవడంతోపాటు, దానికి అంకితమవుతారు. అందరూ మీపై ఆధారపడాలనే ఆలోచన కలిగివుండి, ఎంతో గౌరవమర్యాదలు పొందుతారు.

Kiran యొక్క సామర్థ్య పరీక్ష ఫలితాలు, వ్యక్తిత్వ పరీక్ష ఫలితాలు, పాఠ్యాంశాల ఆధారిత పరీక్ష ఫలితాలు ఆసక్తి పరీక్ష ఫలితాలను తీస్సాని కింద ఉన్న రంగాన్ని అతను/ఆమె కి సూచించబడతాయి

వృత్తి సంబంధ సిఫారసులు 1: జీవ శాస్త్రము మరియు సంబంధిత శాస్త్రాలు

దిగువ రంగంలో Kiran యొక్క స్కాల్డ్ ఆధారంగా అతను/ఆమె కిందివాటిలో ఏదైనా రంగాన్ని ఎంచుకోవచ్చు.

Domain Area	Suggested Courses
మెడికల్ లేబొరేటరీ టెక్నాలజీ	మెడికల్ లేబొరేటరీ టెక్నాలజీలో బ్యాచిలర్స్ కోర్స్/మెడికల్ లేబొరేటరీ టెక్నాలజీలో డిప్లొమా
పారామెడికల్ సైన్స్	డిప్లొమా ఇన్ పారామెడికల్ సైన్స్
లెడర్ టెక్నాలజీ	డిప్లొమా ఇన్ లెడర్ టెక్నాలజీ
ప్యాకీజింగ్ టెక్నాలజీ	డిప్లొమా ఇన్ ప్యాకీజింగ్ టెక్నాలజీ
ఫుడ్ టెక్నాలజీ	డిప్లొమా ఇన్ ఫుడ్ టెక్నాలజీ

వృత్తి సంబంధ సిఫారసులు 2: మీడియా, కళలు, మరియు వినోదరంగం

అతను/ఆమె కింద ఉన్న ఏదైనా రంగాన్ని ఎంచుకోవచ్చు :

Domain Area	Suggested Courses
మాస్ మీడియా/మీడియా అధ్యయనం	బ్యాచిలర్ ఆఫ్ మాస్ మీడియా/బ్యాచిలర్ ఆఫ్ మీడియా స్టడీస్
అడ్వర్టైజింగ్	బ్యాచిలర్ ఆఫ్ మీడియా స్టడీస్
ఫిల్మ్ మేకింగ్	బ్యాచిలర్ ఆఫ్ మాస్ మీడియా - (BMM)
స్క్రిప్ట్ వ్రాయడం	డిప్లొమా ఇన్ స్క్రిప్ట్ రైటింగ్/సర్టిఫికేట్ ఇన్ స్క్రిప్ట్ రైటింగ్/బ్యాచిలర్స్ ఇన్ స్క్రిప్ట్ రైటింగ్
దర్శకత్వం	బ్యాచిలర్ ఆఫ్ ఫిల్మ్ మేకింగ్ -బిఎ

Domain Area	Suggested Courses
జర్నలిజం	బ్యాచిలర్ ఆఫ్ జర్నలిజం -బిఎ

వృత్తి సంబంధ సిఫారసులు 3: గవర్నమెంట్, డిఫెన్స్ సర్వీసెస్ & న్యాయశాస్త్రం

అతను / ఆమె స్కాల్డ్లు అతను / ఆమె దిగువ రంగాలలో వృత్తిని కొనసాగించవచ్చని సూచిస్తుంది.

Domain Area	Suggested Courses
న్యాయ శాస్త్రం	బ్యాచిలర్ ఆఫ్ లా (ఎల్ఎల్బి)



Kiran
యొక్క కెరీర్ గైడ్‌న్స్ రిపోర్ట్

విద్యార్థి సామర్థ్య అవలోకనం

విద్యార్థి సామర్థ్య అవలోకనం (Student map) అనేది Kiran యొక్క బలాలు మరియు సిఫారసు చేయబడిన రంగం మరియు కెరీర్లను సూచిస్తుంది.



Kiran

యొక్క కెరీర్ గైడ్స్ రిపోర్ట్

www.margforyou.com

support@margforyou.com

